

20 декабря 2017 года

5\8

О плане благоустройства парка Центральный

В соответствии с Федеральным законом от 6 октября 2003 года № 131-ФЗ «Об общих принципах организации местного самоуправления в Российской Федерации», Законом города Москвы от 6 ноября 2002 года № 56 «Об организации местного самоуправления в городе Москве», Уставом муниципального округа Солнцево **Совет депутатов муниципального округа Солнцево принял решение:**

1. Принять к сведению план благоустройства парка Центральный (приложение).

2. Внести предложения к плану благоустройства парка «Центральный»:
-установить лестницу от кинотеатра «Солнцево» до набережной пруда;
-предусмотреть установку общественных туалетов.

3. Направить настоящее решение в управу района Солнцево города Москвы, в течение 3 дней со дня его принятия.

4. Контроль за выполнением настоящего решения возложить на главу муниципального округа Солнцево Верховича В.С.

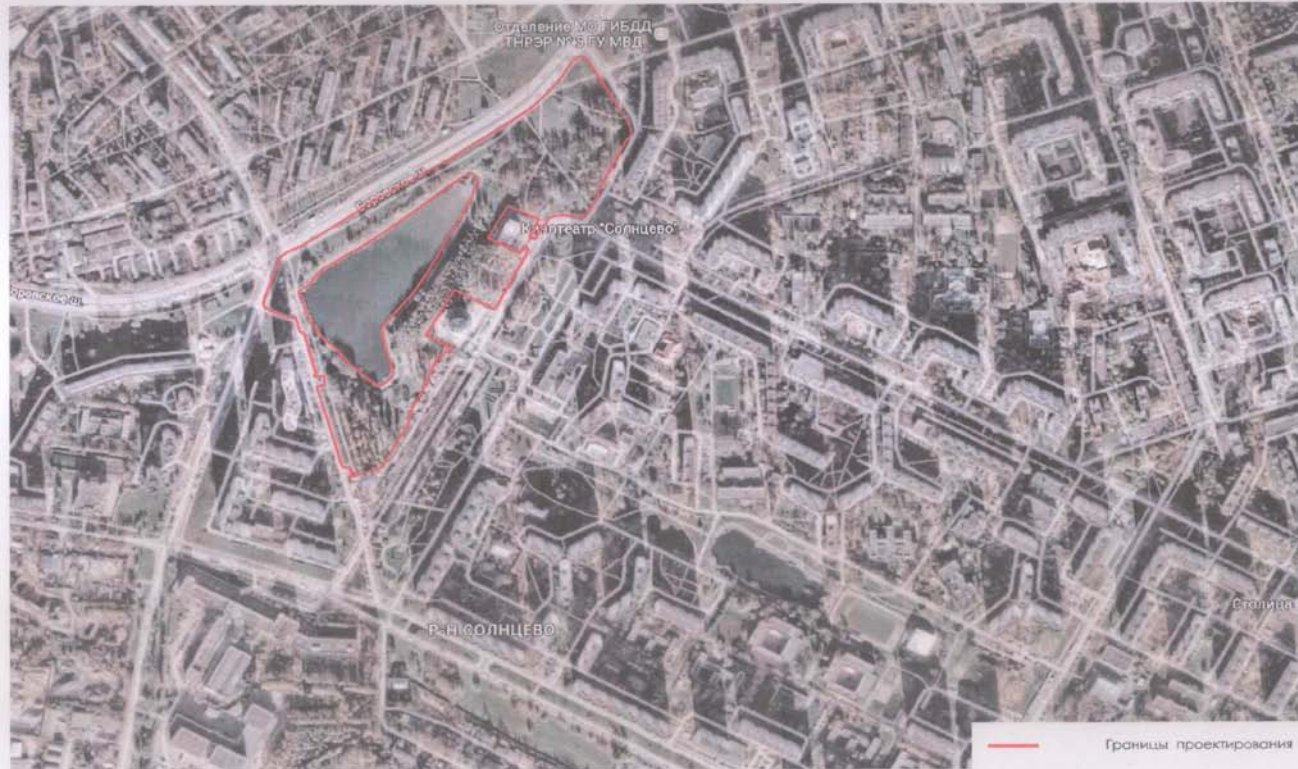
**Глава муниципального
округа Солнцево**

В.С. Верхович

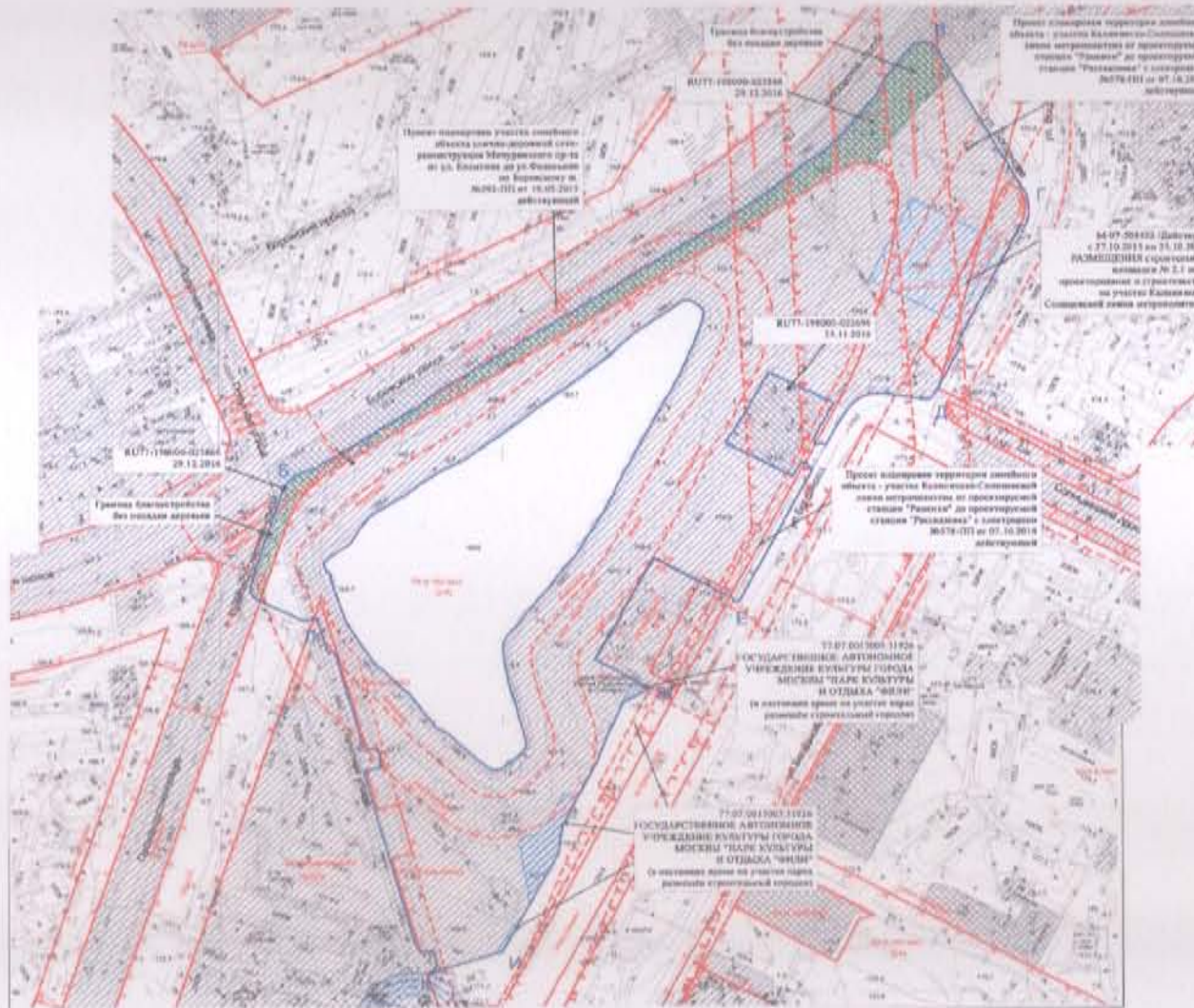
Приложение
к решению Совета депутатов
муниципального округа
Солнцево
от 20 декабря 2017 года
№ 5\8

**План
благоустройства парка «Центральный»**

1.2 Границы проектирования







1.3 Ситуационный план



1.4 Основные точки притяжения

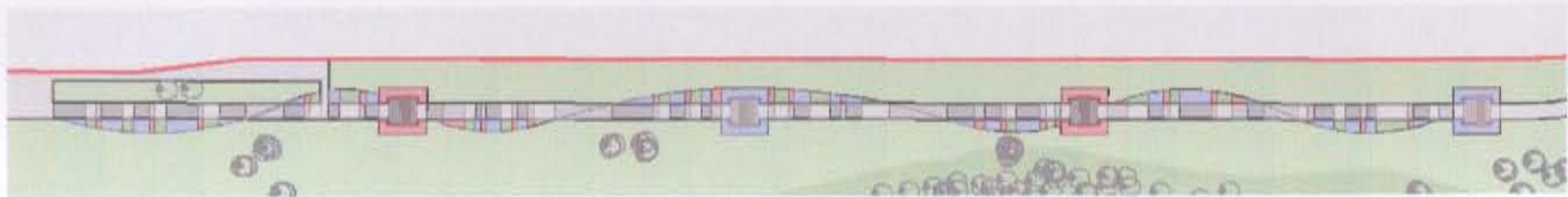


Условные обозначения

-  Радиус доступности 1200 м
-  Центральный парк Солнцево
-  Озелененная территория
-  Жилая зона

1. Школа № 1000
2. Школа № 1347
3. Школа № 1364
4. Частная школа Ренессанс
5. Детский сад №2541
6. Школа сад
7. Гимназия №1542
8. Школа №1011
9. Школа №1007
10. Школа №1002
11. Школа №1001
12. Управа района Солнцево
13. Ж/д станция "Солнечная"

2.2 Фрагменты ФРАГМЕНТ I



| Условные обозначения | |
|----------------------|---|
| Условные обозначения | Наименование |
| | Граница проектирования |
| | Проектируемый бетонный бортовой канал |
| | Проектируемая облицовочная плитка из натурального камня |
| | Проектируемая плитка из бетонной смеси |
| | Проектируемая облицовочная плитка |
| | Проектируемая плитка из известняковой крошки |
| | Проектируемая облицовка |
| | Рубленый садик из улитки натурального камня |
| | Рубленый садик из смеси с покрытием Mastic |
| | Проектируемая облицовка |
| | Существующие деревья |
| | Проектируемые деревья |
| | Проектируемое озеленение |
| | Проектируемые газоны |
| | Проектируемые дорожки |
| | Проектируемые площадки |

ФРАГМЕНТ 2



| Условные обозначения | |
|----------------------|---|
| Условные обозначения | Наименование |
| | Граница проектирования |
| | Проектируемые бетонные бордюры/вазны |
| | Проектируемые асфальтобетонные покрытия тротуаров |
| | Проектируемые парники из бетонной плитки |
| | Проектируемые травяно-газоны |
| | Проектируемые газоны из мелкоцветных трав |
| | Проектируемые газоны |
| | Путевые газоны на ровной местности |
| | Путевые газоны на склонах с задернованной почвой |
| | Проектируемые дренажи |
| | Символические деревья |
| | Проектируемые деревья |
| | Проектируемые структуры озеленения |
| | Проектируемые скамьи |
| | Проектируемые урны |
| | Проектируемые площадки |

ФРАГМЕНТ 3



| Условные обозначения | |
|----------------------|--|
| Условные обозначения | Наименование |
| | Граница проектируемой территории |
| | Проектируемая автомобильная дорога |
| | Проектируемая водно-болотная угодья парка |
| | Проектируемая площадь из факельной зоны |
| | Проектируемая территория озеленения |
| | Проектируемая площадь из коллективной зоны |
| | Проектируемая территория |
| | Роскошный сад и парк озеленения |
| | Роскошный сад и парк озеленения |
| | Проектируемая территория |
| | Существующие деревья |
| | Проектируемые деревья |
| | Проектируемая граница озеленения |
| | Проектируемая граница |
| | Проектируемая точка |
| | Проектируемая граница |

