

**СОВЕТ ДЕПУТАТОВ
МУНИЦИПАЛЬНОГО ОКРУГА СОЛНЦЕВО**

РЕШЕНИЕ

19 декабря 2013 года

132/16

**Об утверждении структуры
аппарата Совета депутатов
муниципального округа Солнцево**

В соответствии с частью 4 статьи 15 Устава муниципального округа Солнцево в городе Москве **Совет депутатов муниципального округа Солнцево решил:**

1. Утвердить структуру аппарата Совета депутатов муниципального округа Солнцево согласно приложению 1 к настоящему решению.

2. Установить размеры должностных окладов муниципальных служащих согласно приложению 2 к настоящему решению.

3. Установить размеры надбавок за классный чин муниципальным служащим согласно приложению 3 к настоящему решению.

4. Настоящее решение вступает в силу с 1 января 2014 года.

5. Признать утратившим силу решение Совета депутатов муниципального округа Солнцево от 8 октября 2013 года №111 /12 «Об утверждении структуры аппарата Совета депутатов муниципального округа Солнцево».

6. Опубликовать настоящее решение в газете «На Западе Москвы.Солнцево».

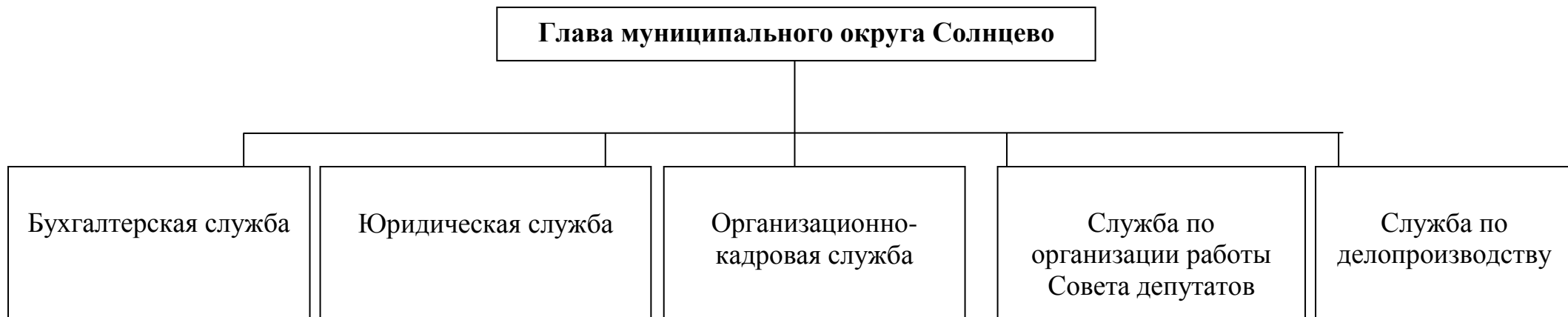
7. Контроль за исполнением настоящего решения возложить на главу муниципального округа Солнцево Верховича В.С.

**Глава муниципального
округа Солнцево**

В.С.Верхович

Приложение 1
к решению Совета депутатов
муниципального округа Солнцево
от 19 декабря 2013 года № 132/16

**Структура
аппарата Совета депутатов муниципального округа Солнцево**



Приложение 2
к решению Совета депутатов
муниципального округа Солнцево
от 19 декабря 2013 года № 132/16

**Размеры должностных окладов муниципальных служащих
аппарата Совета депутатов муниципального округа Солнцево**

№	Наименование должностей	Размеры окладов, руб.
1.	советник	7870
2.	консультант	7330
3.	главный специалист	6780
4.	ведущий специалист	6230

Приложение 3
к решению Совета депутатов
муниципального округа Солнцево
от 19 декабря 2013 года № 132/16

**Размеры надбавок за классный чин муниципальным служащим
аппарата Совета депутатов муниципального округа Солнцево**

Классный чин	Размеры надбавок, руб.
1	6780
2	4990
3	4580
4	4160
5	3740
6	3330
7	3130
8	2710
9	2500
10	2090
11	1880
12	1670