

ИП Винюкова Н-В.В.
ИНН 501885206348

Заказчик:
ГБУ "Автомобильные дороги ЗАО"

КОНЦЕПЦИЯ
БЛАГОУСТРОЙСТВА ОЗЕЛЕНЕННОЙ ТЕРРИТОРИИ ПО АДРЕСУ:
г.Москва, район Солнцево, Боровский пр-д, д.2

г.Королёв
2020г.

СОДЕРЖАНИЕ

- Пояснительная записка - Стр.3*
- Схема расположения объекта благоустройства на плане города - Стр.4*
- Схема существующего положения проектируемой территории - Стр.5*
- Материалы фотофиксации существующего положения проектируемой территории - Стр.6*
- Схема функционального зонирования территории - Стр.7*
- Схема расположения видеокамер на проектируемой территории - Стр.8*
- Схема организации дорожного движения - Стр.9*
- Схема генерального плана - Стр.10*
- Материалы, отражающие предлагаемый ассортимент древесно-кустарниковой растительности, перечень и внешний вид МАФ - Стр.11*
- Принципиальные предложения по организации рельефа - Стр.12*
- Схема организации маршрутов для маломобильных групп населения - Стр.13*
- Визуализации проектных решений на объекте благоустройства - Стр.14*

Пояснительная записка.

Проект благоустройства озелененной территории расположен по адресу: г. Москва, Район Солнцево, Боровский проезд, д.2. Концепция разработана без учета данных топографического плана. Территория имеет общую площадь - 2,4 га, прилегает с юго-запада к Солнцевскому отделу ЗАГСа; с запада - к многоэтажной жилой застройке; северо-запада - к ГБОУ школе №10; с севера - к Терёшковскому пруду; с северо-востока, востока, юго-востока - лесопарку, юга - Боровскому проезду.

Благоустраиваемая территория предназначена для кратковременного пребывания посетителей Солнцевского отдела ЗАГСа, а также является зоной активного и пассивного отдыха для жителей прилегающих застроек, находящихся в пешей доступности и школьников. На данный момент территория находится в удовлетворительном состоянии, дорожно-тропиночная сеть и асфальтобетонное покрытие парковки местами имеют просадку полотна, выбоины, существующие малые архитектурные формы имеют механические повреждения, дефекты поверхности, на газонном покрытии присутствуют вытопанные участки.

В административном отношении Солнцево - это один из районов Москвы, расположенный в пределах Западного административного округа столицы вдоль Боровского шоссе. В геоморфологическом отношении Солнцево расположено в пределах Теплостанской эрозионной возвышенности, на ее западном склоне, чем определяются особенности местного естественного рельефа и речной сети. Рельеф проектируемой местности сложный, с залесенными участками, с резким перепадом высот в центральной части, у водоема и общим уклоном к югу территории. Наивысшая отметка рельефа - 175,48 м, самая низкая точка местности - 167,30 м.

Территория проектирования граничит с Терёшковским прудом.

Запруда на Нижнем Терёшковском ручье является правым притоком р. Сетуньки. Водоем каплевидной формы, на 150-200 м вытянут с северо-запада на юго-восток, верхний участок заболочен. Ширина до 35 м. Площадь 0,5 га. Берега естественные, с луговинами и отдельными деревьями, удерживается земляной плотиной, переходящей в правобережный склон долины р. Сетуньки. В водоем выходит зарешеченный слив водостока диаметром 1,2 м. Береговая линия используется для околотоводного отдыха, прибрежных прогулок и любительского лова рыбы.

Проект выполнен в стиле эклектики, творческим источником выступает образ «Солнца», лучи которого отражены в узорах ограждений, дорожно-тропиночной сети. Основная цветовая гамма: черно-бело-золотая, придает парадность, торжественность, гармонирует и подчеркивает экстерьер фасада ЗАГСа.

Входная группа делится на зоны, в которые входят: вход в ЗАГС с парковки, выход к центральной аллее с фонтаном со светодиодами RGB-подсветкой и прогулочным маршрутом. За центральной аллеей находится лестница с подпорными стенками, декорированная ограждением, выполненным методом художественной ковки с патинированием. Лестница ведет к площадке с декоративным стилизованным деревом для замков, выполненным декоративной ковкой. Набережная Терёшковского пруда состоит из прогулочного маршрута, смотровой площадки со шпалерами из металлоконструкции, прогулочного пирса с ограждением, зон тихого отдыха. Основные применяемые материалы: плитка вибропрессованная 200x100мм, черного/темно-серого цвета, для декоративных узоров применяется плитка 200x100мм или 100x100мм белого цвета, для облицовки подпорных стен и ступеней - натуральный камень песчаник белый/бело-желтый или златолит медовый/желтый/золотистый; декоративный забор, дерево для замков, ограждение для пирса, ограда для кустарников - художественная ковка с патинированием; пирс выполнен из металлокаркаса на сваях, покрытием выступает древесно - полимерный композит белого цвета. Ассортимент растений: хвойные, декоративно-лиственные, красивоцветущие деревья и кустарники основного и дополнительного ассортимента 4-й зоны морозостойкости России; цветочные культуры - многолетники.

Технико-экономические показатели объекта благоустройства.

п/п	Наименование	Спр., м ²	Спр., %
1	S объекта проектирования	23850,2	100
2	S дорожно-тропиночной сети и площадок:	3870	16,3
3	Плиточное покрытие	3043,3	12,8
	Натуральный камень	93,4	0,4
4	Асфальтобетонное покрытие	676,9	2,7
5	Щебеночное покрытие	56,4	0,3
6	Резиновое покрытие	51,5	0,1
7	S озеленения:	19980,2	83,7

Схема функционального зонирования территории

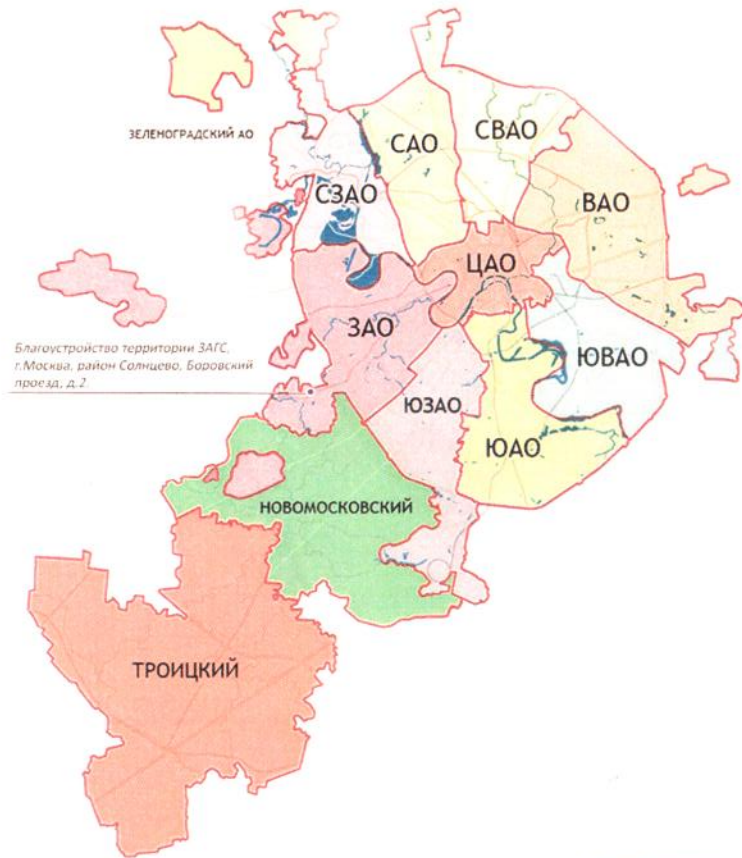
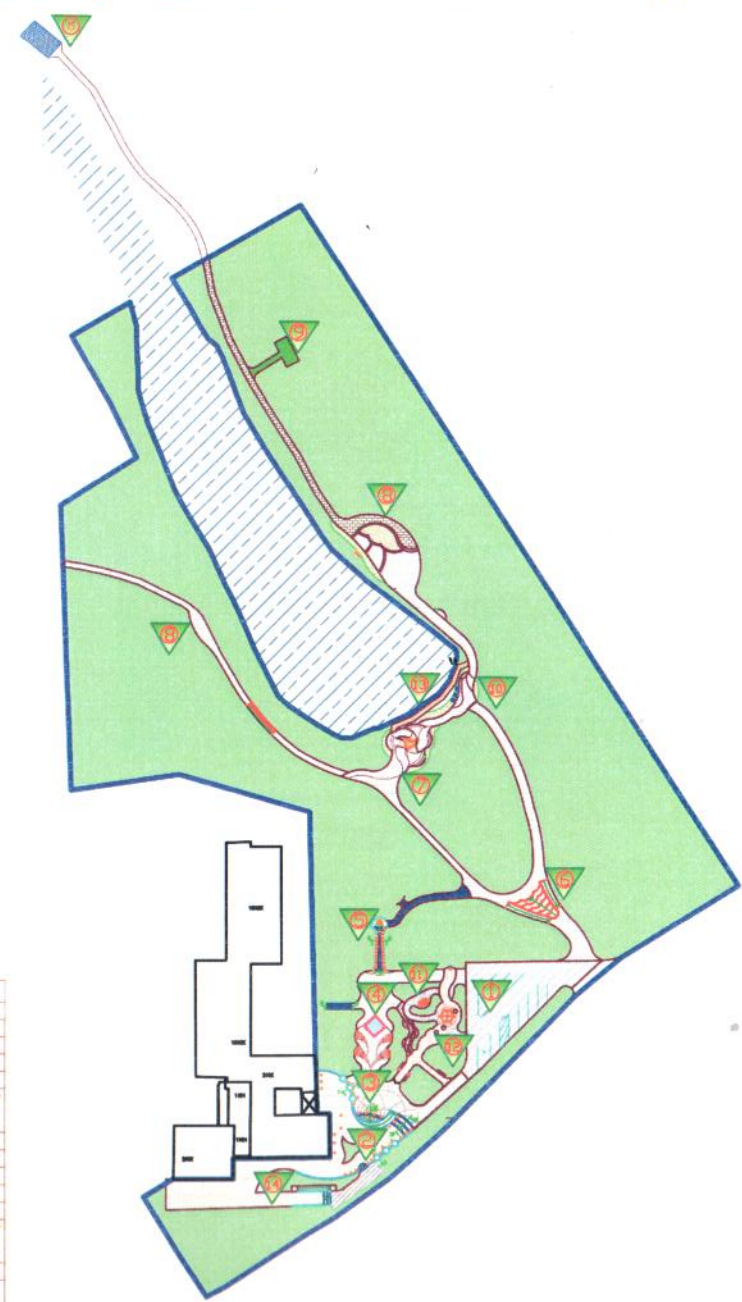


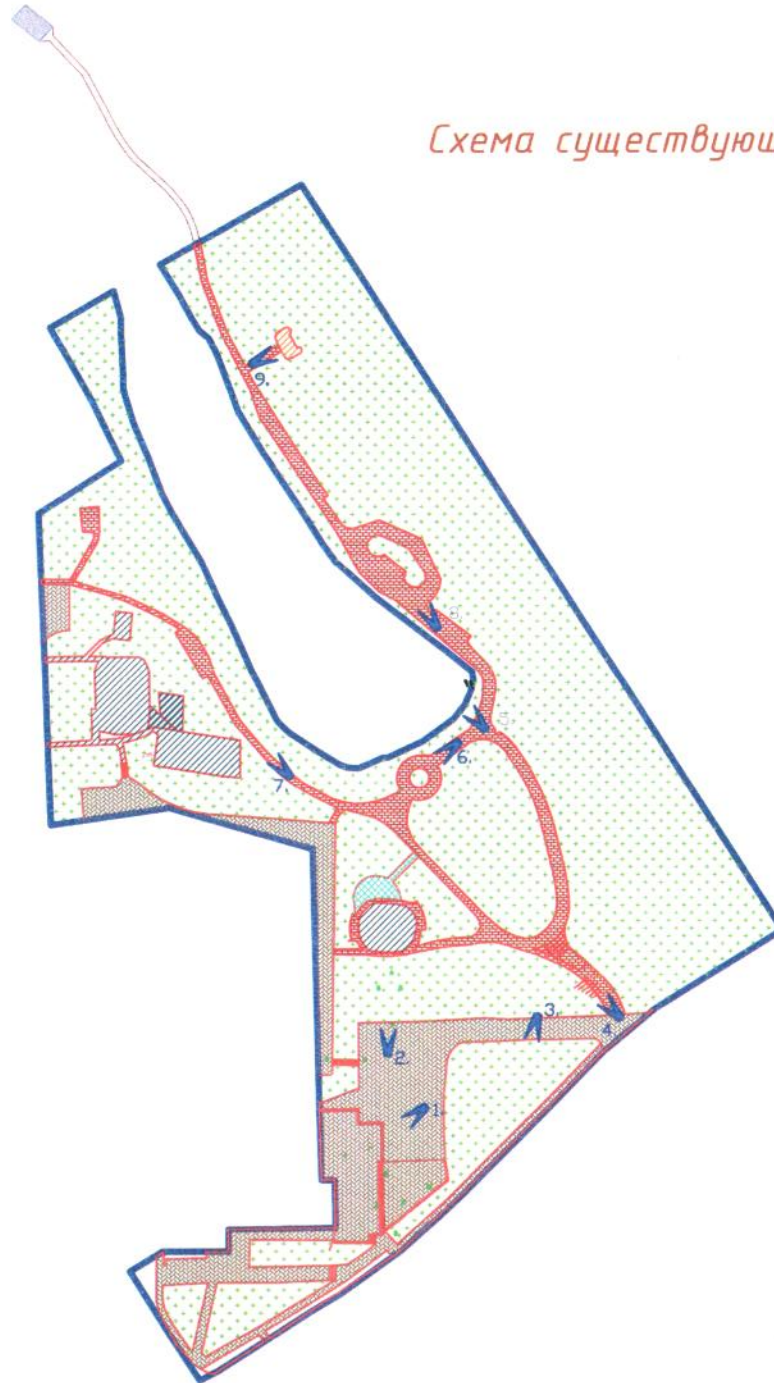
Схема расположения объекта на плане города



Числовые обозначения
 — Граница проектирования
 ▲ Номер зоны по экспликации

Экспликация		
№/п	наименование	примечание
1	Парковка	
2	Входная группа с пандусом	
3	Центральная площадка с подпорными стенками	
4	Зона с фонтаном	
5	Зона с деревьями для заповей	Деревья-заповей ственная ковка
6	Входная группа с лестницей и пандусами	
7	Смотровая площадка со шпалерами	
8	Зона тихого отдыха	
9	Спортивная площадка	
10	Зона со скульптурами	
11	Зона с скамейками для горожан	Скамейки-художки ственная ковка
12	Зона с белой ромашкой на плите	
13	Пирс из древесно-полимерного композита	ДПК, цвет белый/серый в косяк
14	Лестница с пандусом	
15	Пешеходный мост	

Схема существующего положения проектируемой территории



Технико-экономические показатели существующей территории:

п/п	наименование	S, м ²	S, %
1	Общая площадь	23856,2	100
2	Площадь дорожно-транспортной сети, площадок, а/б покрытия	5777,9	24,2
3	Плиточное покрытие	1702,9	7,2
4	Асфальтобетонное покрытие площадок с бетонной бордюрной канавкой, включая под резиновым покрытием	834,2	3,5
5	Асфальтобетонное покрытие спортивных площадок на берегу, под резиновым покрытием	31,7	0,1
6	Асфальтобетонное покрытие парковки с проездами	1279,4	5,4
7	Асфальтобетонное покрытие тротуара и входной группы в ИЖС	1171,2	4,9
8	Асфальтобетонное покрытие в придомовой зоне	674,7	2,8
9	Резиновое покрытие площадок с бетонной бордюрной канавкой	834,2	3,5
10	Резиновое покрытие спортивных площадок на берегу	31,7	0,1
11	Щебеночное покрытие	83,8	0,3
12	Общая площадь озеленения	18078,3	75,8

Условные обозначения:

- Граница проектирования
- Точка фотофиксации
- Существующее плиточное покрытие
- Существующее а/б покрытие парковки, проезда, входной группы и ЗАГСа, тротуара
- Существующее резиновое покрытие площадок с бетонной бордюрной канавкой
- Существующее резиновое покрытие спорт площадок на берегу
- Существующее щебеночное покрытие
- Существующий газон
- Существующие насаждения

Материалы фотофиксации существующего положения проектируемой территории

Видовая точка №1



Видовая точка №2



Видовая точка №3



Видовая точка №4



Видовая точка №5



Видовая точка №6



Видовая точка №7



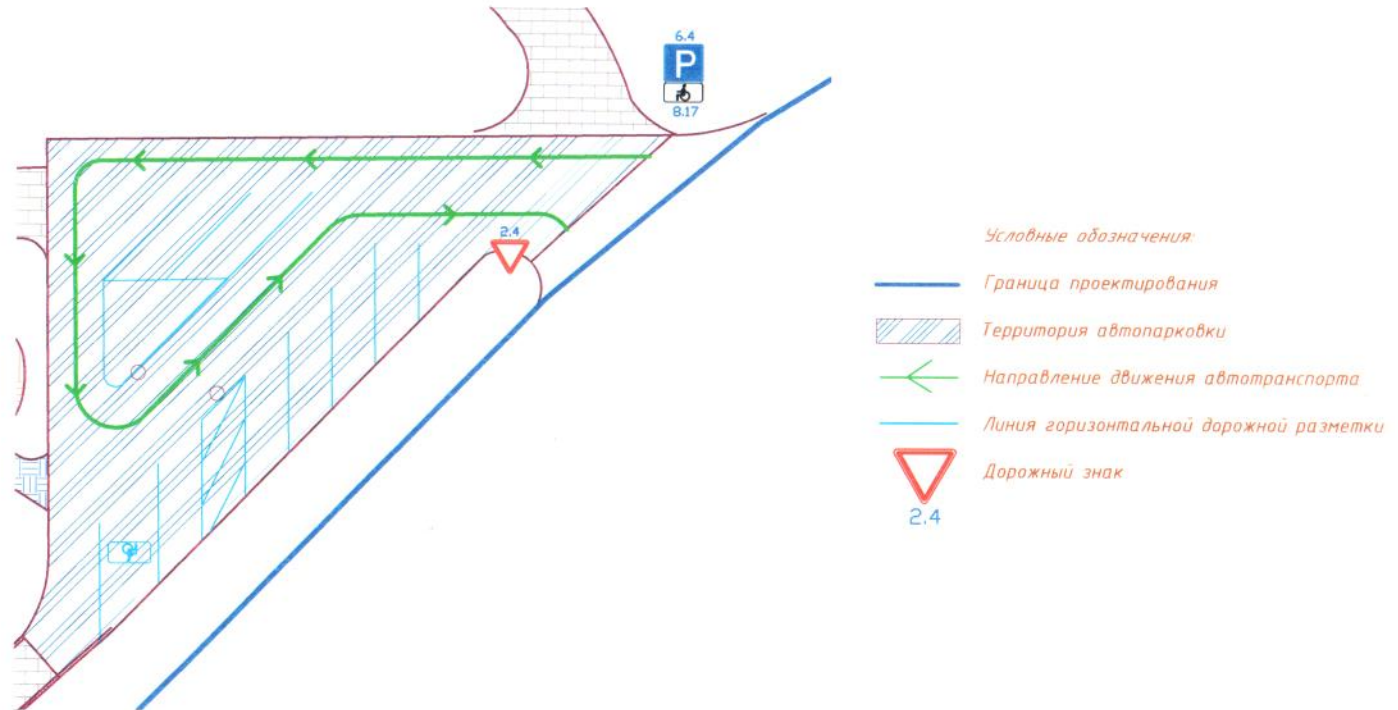
Видовая точка №8



Видовая точка №9



Схема организации дорожного движения



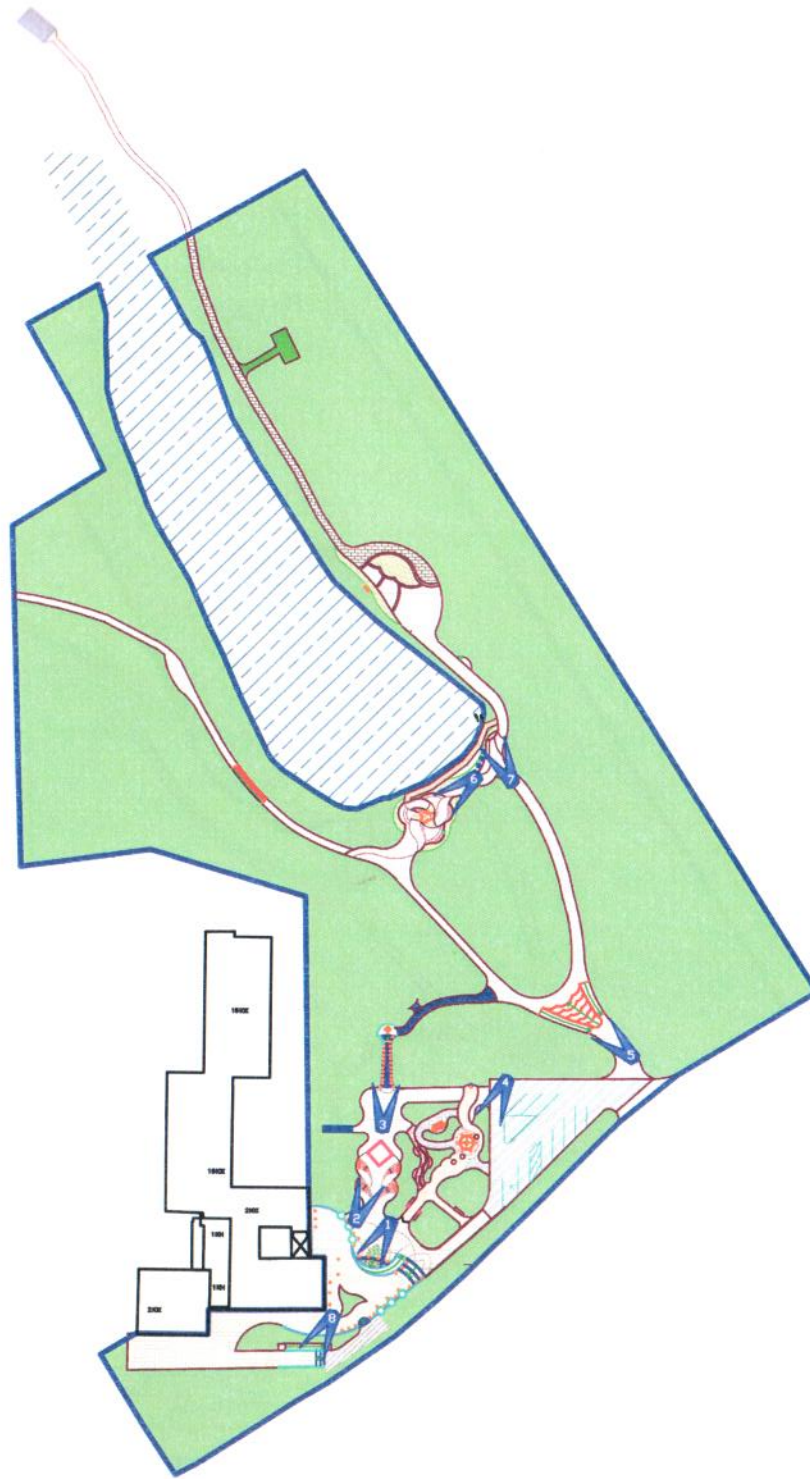
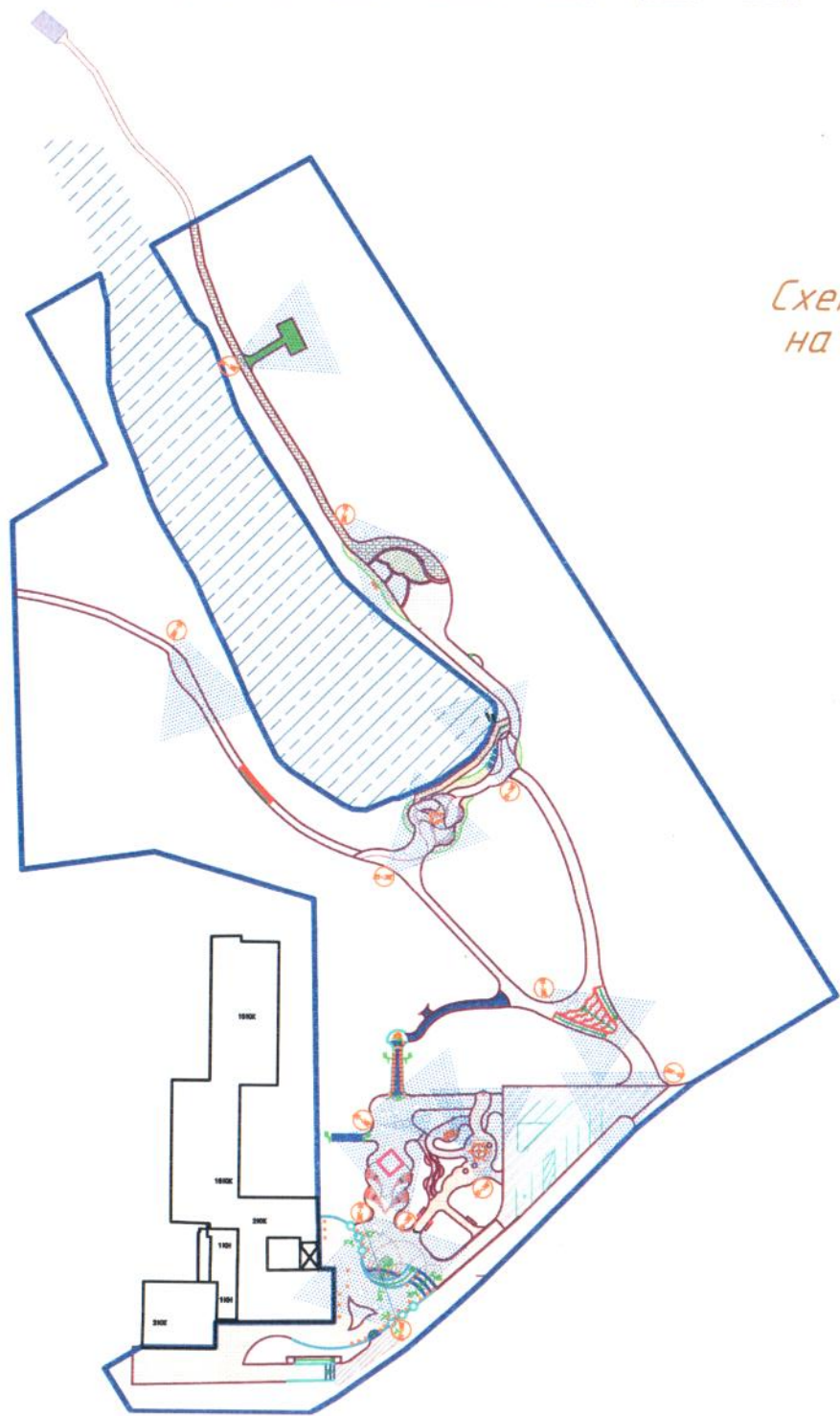


Схема генплана

- условные обозначения*
- граница проектирования
 - ① — номер зоны по экспликации
 - ▨ — проектируемая ж/д лестница
 - ▧ — проектируемая лестница из бортового камня
 - ▨ — проектируемый пандус
 - ▨ — проектируемая бортовая стенка
 - проектируемый бортовой камень
 - ▨ — проектируемые цветники
 - — точечный трапециевидный светильник
 - 1, ↘ — номер видаовой точки визуализации, направление взгляда

Схема расположения видеокamer на проектируемой территории



- Условные обозначения:
- Граница проектирования
 - Проектируемая ш/б лестница
 - Проектируемая лестница из бортового камня
 - Проектируемый пандус
 - Проектируемая подпорная стенка
 - Проектируемый бортовой камень
 - Камера наружного видеонаблюдения, угол обзора

Материалы, отражающие предлагаемый
ассортимент древесно-кустарниковой растительности,
перечень и внешний вид МАФ

Скульптуры парковые



Скамья с патинированием



МАЛЫЕ АРХИТЕКТУРНЫЕ ФОРМЫ:

Качели кованые



Вазон



Кованый мостик



ФОНАРИ И ПОДСВЕТКИ



АССОРТИМЕНТ
ДРЕВЕСНО-КУСТАРНИКОВЫХ РАСТЕНИЙ:



Туя Западная "Смарагд"



Туя Западная "Глобоза"



Пузыреплодник
калинолистный
"Дьябло"



Барбарис Тунберга "Атропурпуреа"



Гортензия древовидная
"Аннабель"



Спирея японская "Голдфлейм"

Ротонда



МАТЕРИАЛЫ ДЛЯ
ДОРОЖНО-ТРОПИНОЧНОЙ СЕТИ:

Натуральный
камень



Плитка
вибропрессованная



АССОРТИМЕНТ
МНОГОЛЕТНИХ ЦВЕТОЧНЫХ РАСТЕНИЙ:



Ирис белый дородатый



Хоста белоокаймленная



Астильда Арендса

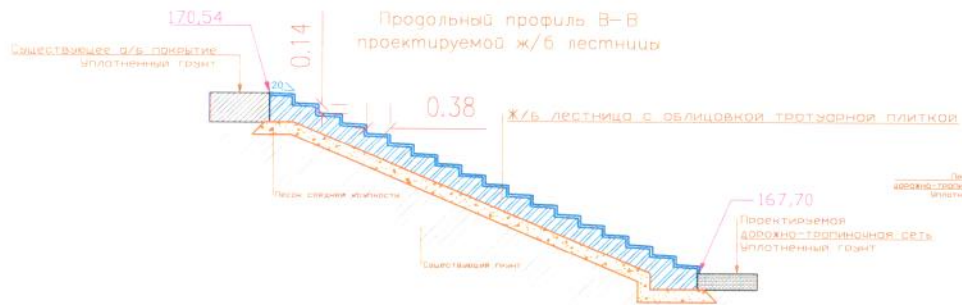


Колокольчик персиколистный
белый

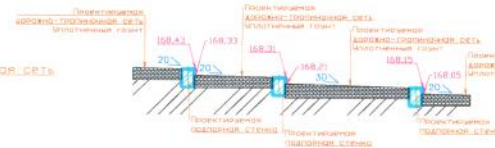
Фонтан с RGB-подсветкой



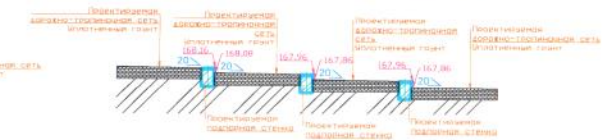
Принципиальные предложения по организации рельефа



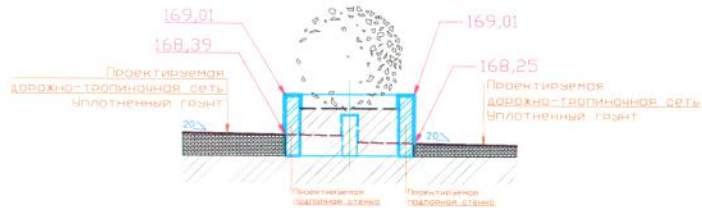
Продольный профиль Д-Д проектируемых ж/б подпорных стенок (без указания типа фундамента)



Продольный профиль Ж-Ж проектируемых ж/б подпорных стенок (без указания типа фундамента)



Продольный профиль Г-Г проектируемой ж/б подпорной стенки (без указания типа фундамента)



Продольный профиль З-З проектируемой ж/б подпорной стенки (без указания типа фундамента)

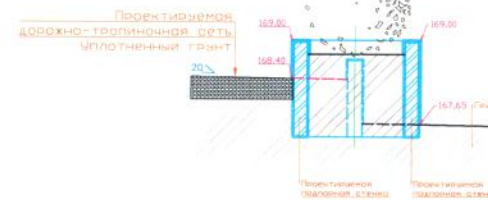
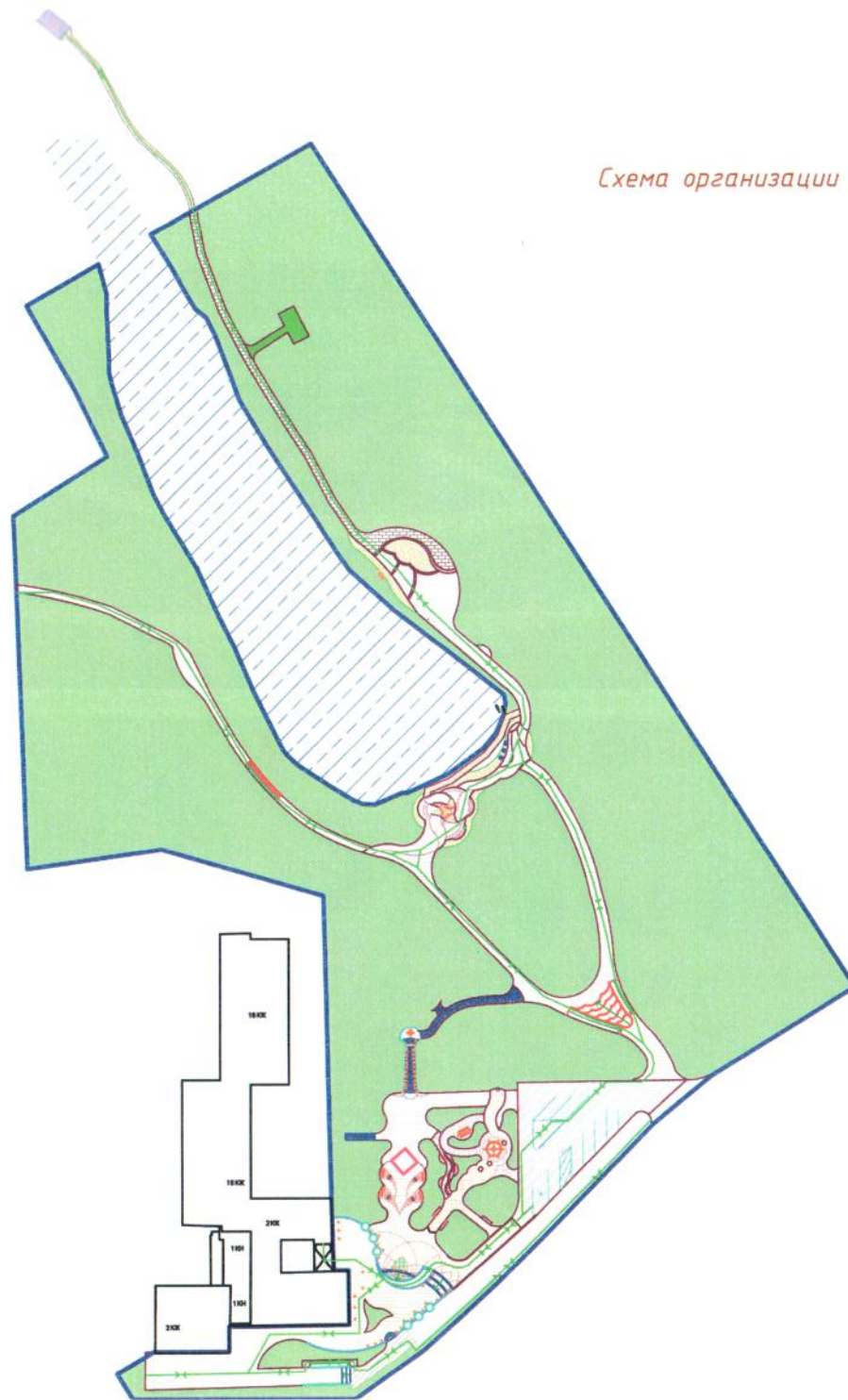


Схема организации маршрутов для маломобильных групп населения



- Условные обозначения
- Граница проектирования
 - Проектируемая ж/д лестница
 - Проектируемая лестница из бортового камня
 - Проектируемый пандус
 - Проектируемая подпорная стенка
 - Направление движения МГН



*ВИДОВАЯ ТОЧКА №1
ВХОДНАЯ ГРУППА С ПАНДУСОМ
ДНЕВНОЕ И НОЧНОЕ ОСВЕЩЕНИЕ*



*ВИДОВАЯ ТОЧКА №2
АЛЛЕЯ С ФОНТАНОМ
ДНЕВНОЕ И НОЧНОЕ ОСВЕЩЕНИЕ*



*ВИДОВАЯ ТОЧКА №3
ЛЕСТНИЦА С ДЕРЕВОМ ДЛЯ ЗАМКОВ
ДНЕВНОЕ И НОЧНОЕ ОСВЕЩЕНИЕ*



ВИДОВАЯ ТОЧКА №4
ПАРКОВКА С ПРОГНОЗИРУЕМЫМИ МАРШРУТАМИ
ПЛОЩАДКА С РОТОНДОЙ, ТЕРРАКОТОВАЯ АЛЛЕЯ, ЗОНА С КАЧЕЛЯМИ, ПРОЕЗД, ПАРКОВКА
ДНЕВНОЕ ОСВЕЩЕНИЕ



ВИДОВАЯ ТОЧКА №4.
ПАРКОВКА С ПРОГУЛОЧНЫМИ МАРШРУТАМИ.
ПЛОЩАДКА С РОТОНДОЙ, ТЕРРАКОТОВАЯ АЛЛЕЯ, ЗОНА С КАЧЕЛЯМИ, ПРОЕЗД, ПАРКОВКА.
НОЧНОЕ ОСВЕЩЕНИЕ



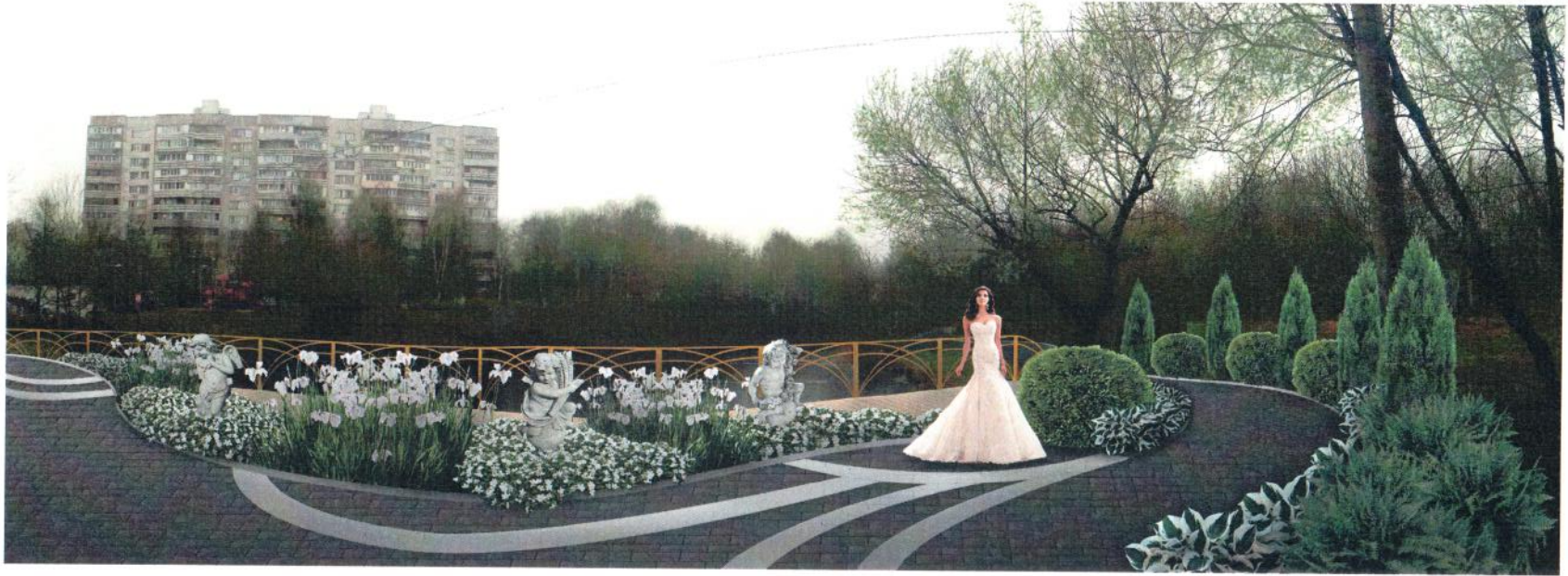
*ВИДОВАЯ ТОЧКА №5
ВХОДНАЯ ГРУППА С ЛЕСТНИЦЕЙ
ДНЕВНОЕ ОСВЕЩЕНИЕ*



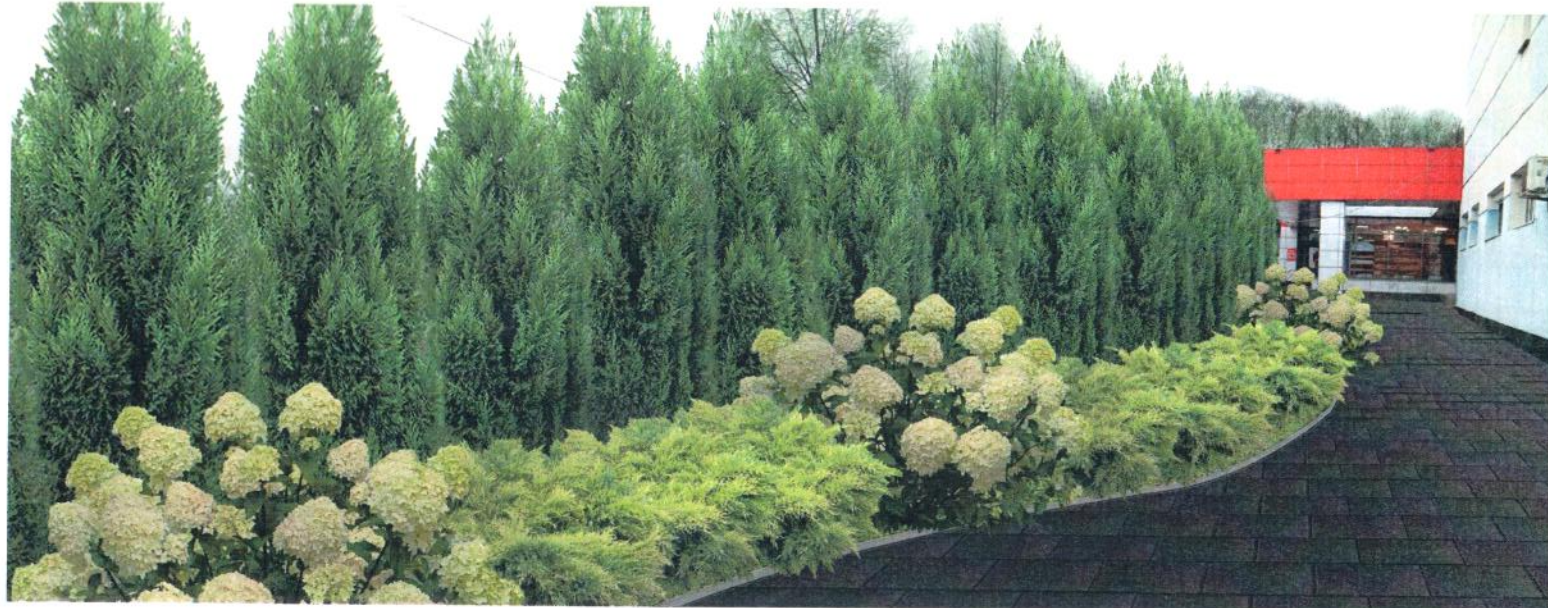
*ВИДОВАЯ ТОЧКА №6
ПЛОЩАДКА СО ШПАЛЕРАМИ И ПИРСОМ ИЗ ДРЕВЕСНО-ПОЛИМЕРНОГО КОМПОЗИТА
ДНЕВНОЕ И НОЧНОЕ ОСВЕЩЕНИЕ*



*ВИДОВАЯ ТОЧКА №7
НАБЕРЕЖНАЯ С ПИРСОМ ИЗ ДРЕВЕСНО-ПОЛИМЕРНОГО КОМПОЗИТА.
ДНЕВНОЕ И НОЧНОЕ ОСВЕЩЕНИЕ*



*ВИДОВАЯ ТОЧКА №8
ЖИВАЯ ИЗГОРОДЬ, ЛЕСТНИЦА С ПАНДУСОМ, ФАСАД СО СТОРОНЫ БОРОВСКОГО ПРОЕЗДА
ДНЕВНОЕ ОСВЕЩЕНИЕ*



Пешеходный мост

