

СОВЕТ ДЕПУТАТОВ
МУНИЦИПАЛЬНОГО ОКРУГА СОЛНЦЕВО
в городе Москве

РЕШЕНИЕ

26 февраля 2014 года

03/01

Об утверждении структуры аппарата Совета депутатов муниципального округа Солнцево

В соответствии с частью 4 статьи 15 Устава муниципального округа Солнцево в городе Москве **Совет депутатов муниципального округа Солнцево решил:**

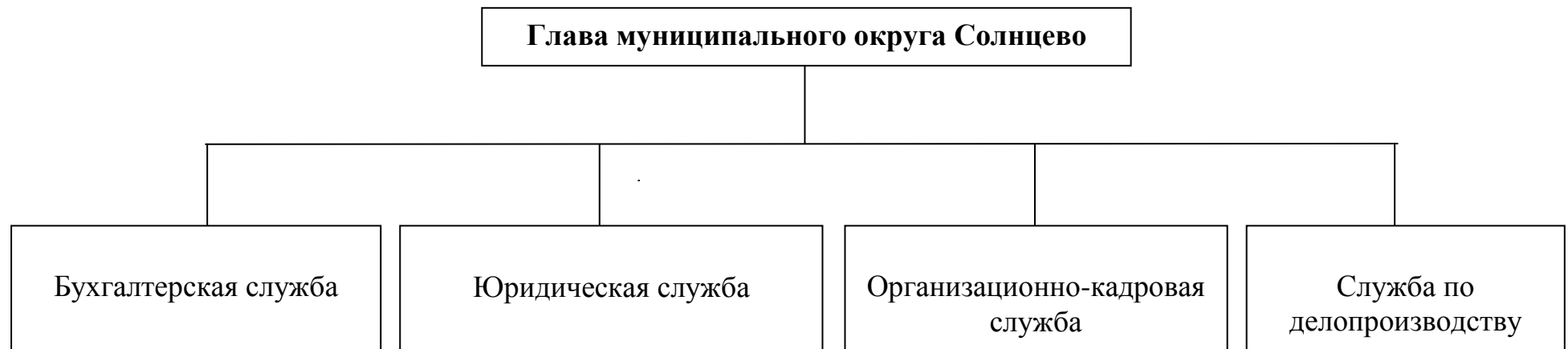
1. Утвердить структуру аппарата Совета депутатов муниципального округа Солнцево согласно приложению 1 к настоящему решению.
2. Установить размеры должностных окладов муниципальных служащих согласно приложению 2 к настоящему решению.
3. Установить размеры надбавок за классный чин муниципальным служащим согласно приложению 3 к настоящему решению.
4. Настоящее решение вступает в силу с 1 мая 2014 года.
5. Признать утратившим силу решение Совета депутатов муниципального округа Солнцево от 19 декабря 2013 года №132 /16 «Об утверждении структуры аппарата Совета депутатов муниципального округа Солнцево».
6. Опубликовать настоящее решение в бюллетене «Московский муниципальный вестник».
7. Контроль за исполнением настоящего решения возложить на главу муниципального округа Солнцево Верховича В.С.

Глава муниципального округа Солнцево

В.С.Верхович

Приложение 1
к решению Совета депутатов
муниципального округа Солнцево
от 26 февраля 2014 года
№ 03/01

**Структура
аппарата Совета депутатов муниципального округа Солнцево**



Приложение 2
к решению Совета депутатов
муниципального округа Солнцево
от 26 февраля 2014 года № 03/01

**Размеры должностных окладов муниципальных служащих
аппарата Совета депутатов муниципального округа Солнцево**

№	Наименование должностей	Размеры окладов, руб.
1.	советник	7870
2.	консультант	7330
3.	главный специалист	6780
4.	ведущий специалист	6230

Приложение 3
к решению Совета депутатов
муниципального округа Солнцево
от 26 февраля 2014 года № 03/01

**Размеры надбавок за классный чин муниципальным служащим
аппарата Совета депутатов муниципального округа Солнцево**

Классный чин	Размеры надбавок, руб.
1	6780
2	4990
3	4580
4	4160
5	3740
6	3330
7	3130
8	2710
9	2500
10	2090
11	1880
12	1670